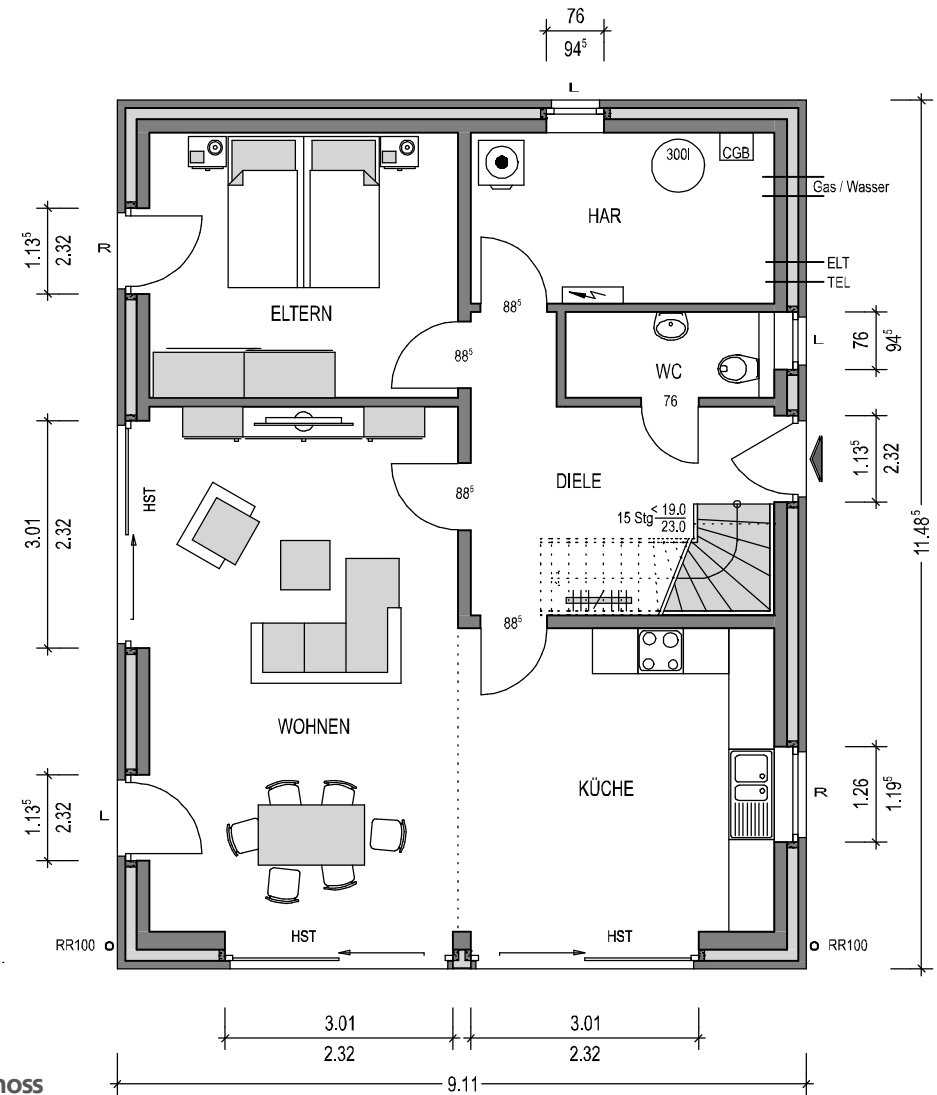


Landhaus. VIEL PLATZ FÜR JEDE MENGE LEBEN.



ca. 146 m²
207.010 €*



Landhaus.

VIEL PLATZ FÜR JEDE MENGE LEBEN.

Ob Stadt oder Land, das Landhaus macht immer eine gute Figur. Klassisch in der Architektur mit Verblendmauerwerk und großen Fensterflächen - auch gartenseitig im Spitzboden - zeigt das Landhaus seine Wertigkeit schon von außen und setzt auf viel Licht im Inneren.

Die Raumgestaltung ist großzügig konzipiert und ist ideal für Paare und kleine Familien mit einem oder zwei Kindern. Im Erdgeschoss dominiert der rd. 44 m² große, offene Wohn- und Essbereich, der nahtlos in die Küche übergeht. Ein 14 m² großes Zimmer kann wie im Plan als Schlafzimmer genutzt werden, bietet sich aber auch als Gäste- oder Arbeitszimmer an. Im 9 m² großen Hausanschlussraum ist neben der Haustechnik noch genügend Platz für Waschmaschine & Co. und die Vorratshaltung.

Im Dachgeschoss geht es fast „loftig“ zu. Ein gut 27 m² großes Studio kann natürlich auch als Elternschlafzimmer genutzt werden. Viel Licht und Luft lässt das 3 Meter breite Schiebe-Hebe-Fenster herein, das auch im EG terrassenseitig zum Einsatz kommt. Ein sicherheitsverglastes Geländer sichert im Studio den ungetrübten Blick in den Garten. Außergewöhnlich groß ist auch das Bad mit rd. 10 m², wie auch das Kinderzimmer mit über 16 m² mehr als die übliche Durchschnittsgröße vorweisen kann.

Das Landhaus bietet Ihnen viel Raum für jede Menge Leben.

Objektdaten:

Wohnfläche:	ca. 146,27 m ² (nach WoFIV)
Netto-Grundfläche:	ca. 165,13 m ² (nach DIN 277)
Geschosse:	1,5
Zimmer:	5
Bauart:	Verblendfassade, Satteldach 45° als Spitzbodenkonstruktion Erdgeschoss + Dachgeschoss mit 90 cm Drempe, Fundamentplatte
Ausstattungsoptionen:	Balkon, Gästezimmer, Keller verschiedene KfW-Standards

Die Abbildungen auf diesen Seiten zeigen zum Teil Sonderausstattungen und Möblierungs- sowie Gestaltungsvorschläge, die nicht Gegenstand des Angebotes sind. Änderungen der Haustypen gegenüber der Prospektanlage bleiben vorbehalten.

* Der Kaufpreis beinhaltet keine Grundstücks-, Erschließungs- und Nebenkosten, eventuelle Individualisierungswünsche, Maler- und Fußbodenbelagsarbeiten. Stand: April 2017

